



組合員皆様の保養所 *Sakura Resort Hotel Ishigaki*
 さくらリゾートホテル石垣

社内研修や記念旅行、
 永年勤続・優績者への表彰制度に、
 日本最南端の楽園「石垣島」で
 くつろぎの時をお過ごしください。

ゴールデンウィーク期間の組合員様ご利用室料を
 下記の通りとさせていただきます。

令和3年4月28日(水)～令和3年5月4日(火) 7日間

客室料金	区分	料金	ゴールデンウィーク期間中
	Aタイプ(2人)	9,600円	14,400円
Bタイプ(2人)	14,400円	21,600円	
ロフトなど(1人)	2,500円	4,000円	
Aタイプ(1人)	7,800円	11,700円	
Bタイプ(1人)	12,600円	18,900円	

土曜・日曜・祝日の前日の割増料金は1,000円となっております。

／ご来館いただく皆様へ／

新型コロナウイルス
 感染症拡大防止対策

お客さまが安心してご利用いただけるよう
 以下のとおり徹底しております。

- 各フロア、客室への消毒液の設置
- 1時間おきに共有スペースの消毒及び換気
- 来館時及び帰館時に検温の実施
- お食事の際の時間制限及び人数制限
- お食事の個別対応
- お客様のチェックアウトから3日後の健康確認のご連絡



Association NEWS

組合だより

令和3年1月16日発行

[発行者]

エス・バイ・エス事業協同組合

北海道本部 札幌市中央区南4条東3丁目19番地 イハラビル5階
 TEL:011-223-1460 FAX:011-223-3031

東京本部 東京都港区浜松町1丁目27番14号 サン・キツカワビル6階
 TEL:03-6402-7541 FAX:03-6402-7542

大阪本部 大阪府大阪市淀川区西中島5丁目8番26号 竹内ビル3階
 TEL:06-6309-0565 FAX:06-6309-0566

アソシエーションニュース
 Association
 NEWS

エス・バイ・エス事業協同組合

組合だより

2021
 1月号
 季刊

CONTENTS

- 新年のご挨拶
- 組合員様ご紹介 VOL.4
- ETC利用照会サービスについて
- ETCコーポレートカード新規申込について
- 名車ファイル VOL.17
- 道と車の雑学シリーズ
 「ない」道路を無理やり「あること」にしている話
- 実家の本棚

新年のご挨拶

New Year Greeting

明けましておめでとうございます。

皆様におかれましては、希望に満ちた新年をお迎えのことと、心からお慶び申し上げます。併せて、日頃の当組合への格別なるご支援、ご協力に厚くお礼申し上げます。

昨年は米国大統領選挙の年で、大統領選挙の年は

統計学的に景気が浮上する年と言われておりました。事実株式市場は米国ダウで3万ドル越えの史上最高値を更新し、「ドル安・円高」の中我が国の日経平均もバブル崩壊後、29年ぶりの高値で戻って参りました。

実体経済に目を向けますと、新型コロナウイルスが猛威を振るい、幅広い産業に大きな影を落としました。特に当組合に多くが加入いただく観光バス事業に

甚大な影響を与えております。食品製造事業、食品スーパー、ホームセンター、システム関係の大手企業は成長を維持したものの、中小企業・小規模事業者は

厳しい経営を強いられ、日々の営業活動にも足枷をはめられ歯がゆい思いの中、株式市場回復に対する実感を得ることができず、年を越すこととなりました。

このような厳しい経済状況の下、当組合は中小企業の喫緊の課題である

経費削減及び事業継続のための情報提供に努め、高速道路におけるETCカード割引の拡充、

新燃料カード取り扱いの検討、運送業におけるドライバー教育ツールの提供等、

皆様に寄り添ったサービスの提供を模索して参りました。

今年には丑年です。株式市場においても牛(ブル)は熊(ベア)と対比される縁起の良い動物です。

「ブルは突き上げる」ということでニューヨーク証券所近くにある

ロウアーマンハッタン雄牛のブロンズ像「チャージング・ブル」が有名です。

世界経済が100年に一度という「リーマンショック」から復活を遂げた年も丑年(2009年)でした。

今年も、延期されている東京オリンピック開催の年でもあります。「夜の明けない朝はない」と申します。

当組合も皆様の事業の効率的な運用のお役に立てるよう全力で取り組んで参りますので、

倍旧のお引き立てを宜しく願いいたします。結びに、本年が皆様にとりまして、

輝かしい年となりますことを心からお祈り申し上げまして、年頭のご挨拶とさせていただきます。



エス・バイ・エス事業協同組合
理事長

橋井 洋一

組合員様ご紹介 Vol.4

株式会社近藤商会

「戦前、樺太(サハリン)に支店を持っていた事務用品商社の老舗 トータルでオフィスをコーディネート」

近藤商会はもはや「文房具屋」ではありません。内装からネット環境まで
オフィスのすべてをプロデュースする「空間設計」の会社へ生まれかわりました。

100年の歴史、50年ぶりの移転 次代のオフィス空間をプロデュース

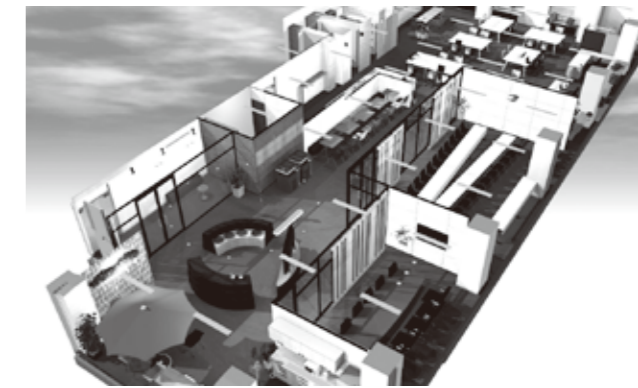
近 藤商会は創業1924年の札幌市内の文具事務
機商社の老舗です。北海道庁前に本社を構え、
戦前はサハリンにも支店を持つ全道をカバーする文具
事務用品を供給する商社でした。

長きにわたり官庁・民間を問わず多くの企業にご愛
顧をいただいてまいりましたが、事務用品・既製品の販
売はネット通販・WEB販売が主力になっていくと考え、大掛かりな業態転換
に着手しました。まずは2012年業界大手の内田洋行のグループ企業となり経
営の安定化を図り、2015年には内装・造作家具業界では道内トップクラスの
インテリア・ヤマト社と合併しました。同時に事業の主軸を、オフィス空間を総
合的にプロデュースする「FFE事業(家具・什器・備品・設備品の企画設計施
工)」と先端の情報通信技術を提供する「ICT事業(PC関連機器のネット
ワーク環境構築の企画設計施工)」へとスイッチ。さらに空間設計やITエンジ
ニアなど各分野の人材を採用し、ダイナミックな営業活動を展開し、オフィスリ
ニューアルやオフィス移転事業のご支援を承っております。

2020年には札幌総合卸センターの新築移転に際し、自社自らも新ビル「デ
アウネさっぽろ」に移転し、ライブショールーム「FIKS」として、皆様にご見学い
ただき、効率的・快適なオフィス環境構築をイメージ・検討する場として活用し
ております。

コロナ渦の中、大々的なイベントは開催していませんが、新北海道スタイル遵
守を前提に、安全対策を施しておりますのでテレワーク・オフィス移転・働く場
の研究・など多くの課題を検討するにあたり、ご来場いただければ、ご参考に
なると考えております。

「お客様の課題をともに考える近藤商
会」を目指しております。ぜひ一度、ご来
場・ご見学いただきたく存じます。



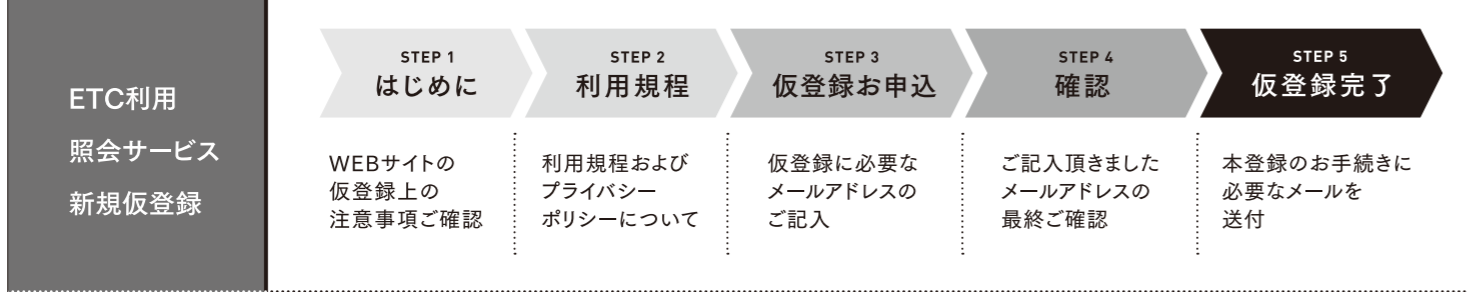
写真提供：株式会社 近藤商会

CHECK

ETC利用照会サービスについて

最近組合員の皆様より、ETC利用照会サービスについての問い合わせが増えております。
ここでETC利用照会サービスについてご案内をしたいと思います。

	ETC UCカード	ETCコーポレートカード
登録枚数	ETC利用照会サービス(UCカード)は1つのIDとパスワードで 最大10枚 まで登録ができます。 <small>※10枚を超える場合はさらにIDとパスワードを追加する必要があります。コーポレートカードの登録はできません</small>	ETC利用照会サービス(UCカード)は1つのIDとパスワードで 最大1,000枚 まで登録ができます。 <small>※UCカードの登録はできません</small>



- ご登録には以下のものがが必要です
- ETCカード(車載器に挿入して通行料金のお支払に使用されるカード)
 - メールアドレス
 - 上記のETCカードで、ETC無線通行により高速道路をご利用した際の車載器管理番号/車両番号(ナンバープレートの4桁の番号)/ご利用年月日

ご登録にあたって	ETC UCカード	ETCコーポレートカード
1.登録するETCカードで、登録する日の過去15か月以内にETC無線通行を行っていない場合は登録できませんので、ETC無線通行を行っていない場合は、ETC無線通行を行った後にご登録ください。	1.登録するETCカードで、登録する日の過去62日以内にETC無線通行を行っていない場合は登録できませんので、ETC無線通行を行っていない場合は、ETC無線通行を行った後にご登録ください。	1.登録するETCカードで、登録する日の過去62日以内にETC無線通行を行っていない場合は登録できませんので、ETC無線通行を行っていない場合は、ETC無線通行を行った後にご登録ください。
2.登録は、まずはじめに仮登録(メールアドレスのご登録)をしていただき、仮登録後に、登録したメールアドレスに仮登録の完了をお知らせするメールが届きます。当該メールに記載されている本登録用のURLより、必要事項を入力の上、本登録を行ってください。	2.登録は、まずはじめに仮登録(メールアドレスのご登録)をしていただき、仮登録後に、登録したメールアドレスに仮登録の完了をお知らせするメールが届きます。当該メールに記載されている本登録用のURLより、必要事項を入力の上、本登録を行ってください。	2.登録は、まずはじめに仮登録(メールアドレスのご登録)をしていただき、仮登録後に、登録したメールアドレスに仮登録の完了をお知らせするメールが届きます。当該メールに記載されている本登録用のURLより、必要事項を入力の上、本登録を行ってください。
3.本サービスに登録後、利用明細初期データを作成するために、本登録完了後、利用明細が表示されるまでに4時間程度を要しますので、ご注意ください。	3.本サービスへの本登録完了後、すぐにご利用いただけます。反映に要する時間はご利用いただいた道路により異なりますので、ご注意ください。	3.本サービスへの本登録完了後、すぐにご利用いただけます。反映に要する時間はご利用いただいた道路により異なりますので、ご注意ください。

ご注意…… 450日間ログインがなく、自動的に解約となった場合、登録カードの利用明細をご確認いただくには、再度本サービスにご登録いただく必要があります

(道央情報サービス協同組合 営業部 川村和則)

ETCコーポレートカード新規申込について

ETCコーポレートカード手続き方法 (コーポレートカードを初めて持つ組合員)

必要書類

- ETCコーポレートカード利用申込書(裏面規約あり)
- 車両管理表
- 登記簿謄本(写)/個人事業主の場合は確定申告書(写) 開業届(写)など ※原則3ヶ月以内のものがが必要です
- 車検証(自社名義に限る)
- セットアップ証明書



ETCコーポレートカード利用申込書



車両管理表

※コーポレートカード新規でお申し込みをする際、申込書に裏面条項がある為、FAXでの受付はできません。お手数ですが郵送にてお願い致します。



※登記簿謄本の添付もご注意ください。

登記情報PDFは登記事項証明書とは異なり、
証明文や公印等が付加されていないため
コーポレートカードのお申し込みは出来ません。

ETCコーポレートカード年間手数料について

会費(月額)
月会費として1組合員当月月額315円

カード発行手数料
カード新規発行時629円/枚
(車両入替等の再発行時にもかかります。)

カード枚数割手数料(月額)

1枚~5枚	月額 265円
6枚~10枚	月額 525円
11枚~20枚	月額 1,050円
21枚~50枚	月額 2,100円
50枚超	月額 4,190円

カード年間手数料
毎年3/31現在
保有カードに対して629円/枚
(車両入替等の再発行時にもかかります。)

口座振替手数料(月額)
請求書送付先毎 165円

年間手数料は【4/1に保有しているカード枚数×629円】で計算し、その金額を4月ご利用分請求書に合算してご請求しています。
年間手数料は毎年4月~翌年3月末までの分の手数料となります。



※カード枚数はコーポレート・UCそれぞれのカード枚数を合算します

(道央情報サービス協同組合 営業部 川村和則)

Association NEWS

Great Car File

名車ファイル

vol. 17

トヨタ・ミニエース (UP100) 【1968年～1975年】

車重わずか600kgと驚異の低燃費・
空冷水平対向2気筒エンジンで高度成長・
石油ショックを駆け抜けた名車。空冷の為、
冬はガソリンヒーターの使用で真夏の暖かさだった。

トヨタはトラックの市場では「トヨエース」及び「ダイナ」で独走状態であったが、「ハイエース」、「ハイラックス」を矢継ぎ早に投入、オート三輪を完全に淘汰していた。

軽自動車と同等の価格で買える普通車・小回りは軽自動車並み、燃費も軽自動車より良く、高速道路を余裕もって疾走する。故障が少なく、故障しても安価で修理できる。そんな都合の良い車をトヨタは市場に投入する。通産省の国民車構想で登場した「パブリカ」をキャブオーバー化することで驚異の低価格32万円を実現した。エンジンは「パブリカトラック」と共通の空冷2気筒「2U-B型」800ccで36馬力を発揮した。エンジンを低速チューンすることでミッションをパブリカと共通とし大幅なコストダウンをしていた。

「2U型」エンジンはスポーツカー「トヨタS800」にも搭載されていたエンジンで耐久性、経済性、信頼性に富み、カーレースにおいてもハイメカニズムなDOHCを搭載するホンダ「ホンダS600」に幾度も苦汁をなめさせた名機であった。いかに「ホンダS600」がハイパワーであっても「トヨタS800」は好燃費で給油回数が少なく、500キロの走行で一度もピットインせず燃料が3割残っていたとの逸話を残す名車であり、エンジンにトラブルがあっても60秒でエンジンの載せ替えが出来るほど軽量でシンプルであったこともあり簡単に勝てる相手ではなかった。軽トラックの積載量が350kgに対してミニエースは500kgで、積載高においても軽トラックの2500cmに対して3500cmに荷物を積載できる低重心のミニエースは軽トラックと小型トラックの中間を埋め



写真はミニエース・バン・デラックスUP100V

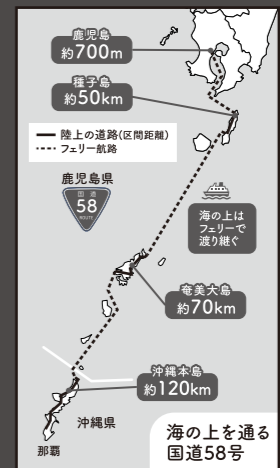
る存在として市場から歓迎され、現代のミニバンである7人乗りコーチ等もラインナップし新しい市場を開拓した。青白い煙を吐き出す2サイクルの軽自動車の中に混ざり「ポコポコ」という可愛い音とトヨタ独特のミッション音で軽快に走る「ミニエース」はそのルックスもあり可愛いトヨタトラック・バンの末っ子として配達に家族連れのドライブに大活躍であった。高度成長から石油ショックを駆け抜けた「ミニエース」も空冷であったことから、世界で最も厳しいと言われた50年排ガス規制をクリアすることも難しく、当時のトヨタはエンジン機種が多かったこともあり排ガス規制対応に満身創痍で、代替エンジンの開発を行う余力がなく、1975年11月に1代限りでラインナップから消えることになるが、その役割はカラーベースのライトエース、タウンエースに受け継がれ、遺伝子は「スターレット」、「ヴィッツ」を経由してミニバンである「シエンタ」の中に脈々と受け継がれている。(岩田一典)

Great Car File

道と車の雑学シリーズ

「ない」道路を無理やり「あること」にしている話

当たり前だが、海には道がない、しかし、その海の上を走る国道がある。鹿児島(鹿児島市)から種子島や奄美大島を経て、沖縄(那覇市)へと続く総延長877.8キロメートルの「国道58号」がそれだ。鹿児島と沖縄のあいだに広がっている壮大な海を、橋でつなげているわけではない。ここには実際に国道が通っているのである。いったい、どういうことか。国道と聞けば、誰もが道路をイメージする。しかし、国道〇号という名称は道路そのものを指すわけではなく、A地点からB地点を経てC地点に至るといった具合に、決められた「路線」を指している。したがって、その路線上に道路や橋、トンネルがなかったとしても、フェリーなどの交通系統があれば、「海上国道」としているのだ。例の国道58号の海の部分も、フェリーで通行する海上国道というわけである。このような海上国道は、全国に24路線もある。たとえば四国の高知から九州の大大分へと続く国道197号は、愛媛の佐田岬半島の三崎から、大分の佐賀間までの29キロメートルが海上国道になっており、この区間は車はフェリーに乗る。また、国道42号は愛知県田原市の伊良湖港と三重県鳥羽市の鳥羽港のあいだが伊勢湾フェリーで結ばれる海上国道に、国道279号は青森県大間町と北海道函館市のあいだが海上国道になっている。「見えない」道路でも、ちゃんと「ある」のだ。



実家の本棚 Vol.2

タイトル アイアコッカ・わが闘魂の経営
著者 リー・アイアコッカ

実家に置き去りにしていた本、整理したはずの本が出てくることはないでしょうか？
また処分しようとした本を読み返し整理にならないこともありますか？ そんな懐かしい書籍をご紹介します。

1985年1月31日初版「アイアコッカ」ダイヤモンド社から発行されベストセラーになった本です。著者のアイアコッカ氏はフォードの社長として敏腕を振るい、フォード史上最高の利益をたたき出した。「フォードマスタング」の父ともいわれ、「マスタング」のポスターにも登場していた。しかし、創業者の孫にあたるフォード2世との対立により32年勤めたフォードから一方的解雇理由は、「君が好きでなくなった一言であった」。その後、ライバル社クライスラーの会長に就任し、金庫に現金がなくなるといふ空前の経営危機を乗り越えた。当時のアメリカ自動車業界は、日本車の圧倒的な攻勢にさらされ青息吐息であったが、アイアコッカはV8大排気量が主流の米国市場に直列4気筒の「Kエンジン」を投入、米国自動車業界の雇用を守った英雄と称され、レーガン政権下において時期大統領候補とさえ言われた。1985年には三菱自動車と提携、1987年には「Jeep」ブランドを保有する「AMC」を買収し、「GM」を超える販売網を構築する「グローバルモーター構想」を打ち立てた。怒涛の経営改革は見方を変えればフォード2世に対する復讐劇とも言える。1992年アイアコッカは引退するが、その後クライスラーは1998年ダイムラー・ベンツ」と合併、2007年にはサーベラスの傘下企業となり、2009年に経営破綻し2014年にフォードの完全子会社「フィアット・クライスラー・オートモビル」(FCA)となっておりアイアコッカの波乱の人生とも重なっている。(岩田一典)