

組合員皆様の保養所 *Sakura Resort Hotel Ishigaki*
 さくらリゾートホテル石垣



社内研修や記念旅行、
 永年勤続・優績者への表彰制度に
 日本最南端の楽園「石垣島」で
 くつろぎの時間をお過ごしください。

繁忙期間中の組合員様ご利用室料を
 下記の通りとさせていただきます。

夏季・お盆期間

令和3年 8月7日(土)～8月14日(土) 8日間

客室料金 (税込)	区分	料金	繁忙期間中
	Aタイプ(2人)	9,600円	14,400円
Bタイプ(2人)	14,400円	21,600円	
ロフトなど(1人)	2,500円	4,000円	
Aタイプ(1人)	7,800円	11,700円	
Bタイプ(1人)	12,600円	18,900円	

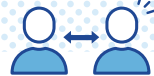
土曜・日曜・祝日の前日の割増料金は1,000円となっております。

＼ ご来館いただく皆様へ /

新型コロナウイルス
 感染症拡大防止対策

お客さまが安心してご利用いただけるよう
 以下のとおり徹底しております。

- 各フロア、客室への消毒液の設置
- 1時間おきに共有スペースの消毒及び換気
- 来館時及び帰館時に検温の実施
- お食事の際の時間制限及び人数制限
- お食事の個別対応
- お客様のチェックアウトから3日後の健康確認のご連絡



アソシエーションニュース
Association
 NEWS

エス・バイ・エス事業協同組合

組合だより

2021
 7月号
 季刊



CONTENTS

- キャンピングカーでどこかに行こう!
- 組合員様ご紹介
- ETCカードの割引、上手に利用していますか?
- 中京圏の新たな高速道路料金について
- 名車ファイル VOL.19
- 乗り換えなしの日本一長い路線バス
- 実家の本棚 Vol.4

Association NEWS

組合だより

令和3年7月16日発行

[発行者]

エス・バイ・エス事業協同組合

北海道
 本部

札幌市中央区南4条東3丁目19番地 イハラビル4階
 TEL:011-223-1460 FAX:011-223-3031

東京本部

東京都港区浜松町1丁目27番14号 サン・キツカビル6階
 TEL:03-6402-7541 FAX:03-6402-7542

大阪本部

大阪府大阪市淀川区西中島5丁目8番26号 竹内ビル3階
 TEL:06-6309-0565 FAX:06-6309-0566

SBYS JIGYO Cooperative

Where to go camping car

組合員の皆様へ

キャンピングカーで どこかに行こう!

実際に車両を
ご覧になりたい方は、
お気軽にご連絡を!

トヨタコースター

小型バス・トヨタコースターをベースに改装したキャンピングカーです。AT車で運転も快適、乗車定員10名、準中型免許以上の運転が可能です。



室内の装備



ガスコンロ、シンク、シャワーなど充実装備を搭載。シートをフラットにすることで6名が就寝でき、ワンファミリー以上のご利用が可能です。

弊組合では本年4月より、組合員の皆様の福利厚生事業の一環として、レンタカー事業者と提携しキャンピングカーのレンタル事業を行っております。ご利用料金を市場価格よりも大幅にお得な価格に設定し好評をいただいております。また、快適なアウトドア・ライフを満喫していただくため、最新のカーナビゲーションシステムとバックモニターの導入、古くなった座席シートの全面貼替など、大規模なリニューアルにより万全の整備が行なわれた車両をご用意しております。コロナ禍において注目されているアウトドア、キャンピングカーで密を避けて、盛夏のお出かけを楽しんでみませんか。

料金表

(税込)

料金区分	項目	組合員価格	提携事業者 従来料金	市場価格 (参考)
基本料金	平日1泊2日(400km)	10,450円	20,900円	22,000円～ 38,500円
	休日1泊2日(400km)	13,200円	26,400円	
延長料金	平日1泊延長(200km)	4,400円	10,450円	22,000円～ 38,500円
	休日1泊延長(200km)	6,600円	13,200円	
別途料金	清掃料金	3,300円	3,300円	—
	保険料	1,500円	3,000円	—

※多数の組合員の皆様に快適に御利用頂く為、釣会・ペット同伴でのご利用はご遠慮いただいております。また、トイレの備付けはございません。
※規定の距離・時間を超過した場合は、別途料金をいただきます。その他、詳細・ご不明な点は弊組合事務局(TEL011-223-1460)までお問合せ下さい。

(高橋尚志)

組合員様ご紹介 Vol.6

株式会社カーゴNK

メッセージを彫刻したプレートを付属した 枯れないお花プリザーブドフラワーを自社でアレンジ。

株 式会社カーゴNKでは運送業務を基盤とし、2017年よりフラワー事業部にて楽天市場やyahoo!ショッピングなどでプリザーブドフラワーの販売を開始いたしました。

プリザーブドフラワーとは生花を加工したお花で、見た目は生花そのものですが、1年～4年ほどの長期間その美しい見た目をとどめます。

水やりは必要なく、お手入れが簡単のため、仏花としても人気の商品です。長期間の保存を前提としているため、当社では埃の侵入を防ぐケース入りの商品を主力としております。

造花を使用せず、植物は全てプリザーブドを使用したこだわりのオリジナルアレンジ。お花のみプリザーブドを使用し、他植物はアーティシャルを使用している店舗が多い中、当社のオールプリザーブドのアレンジは大変高級感があり、総合5点評価のうち4.71点(2021年5月現在)の高評価レビューをいただいております。

また、お花にはメッセージを彫刻出来るアクリルプレートを付属しております。こちらも紙とは違い、厚さ1.5mmのプレートにレーザー加工機を使用し彫刻致します。オリジナルのメッセージを彫刻でき、枯れないお花と共に長期間ご鑑



賞いただけるため、記念品や記念日の贈り物として、お悔み、お見舞い、結婚、退職、開店祝いなど、用途も様々にご利用いただいております。

特別なシーンを飾るギフトとしてのご注文が多いため、お客様の心に寄り添える丁寧な対応を心がけており、レビューのみならず、感謝のメールも多数いただいております。人生の節目を彩る商品を、安心してお任せいただけるお店として今後も精進してまいります。

フラワーギフトをお考えの際にはぜひ当社にお任せください。



枯れないお花にあなただけの特別な
メッセージをそえて結婚祝い、
お誕生日などのお祝いに。



株式会社カーゴNK
フラワー事業部

埼玉県所沢市東所沢4-16-12

04-2968-3588

cargo-nk@flute.ocn.ne.jp

https://nijinomori-mir.com/

https://www.rakuten.co.jp/nijinomori-r/



写真提供:株式会社カーゴNK

ETCカードの割引、上手に利用していますか？

最近、高速利用料金で気になっている事はありませんか？

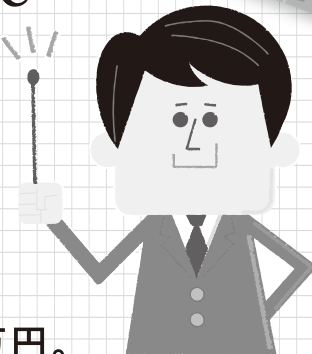
例えば

毎月の高速利用料金が増えてきた

ETCカードの経費を安くしたい

ETCカードの割引を知りたい など

CHECK!



ETCカードの割引は、それぞれのカードの割引を活用する事によって、経費削減になることがあります。この機会にもう一度ETCカードのご利用を見直してみませんか？組合ではETCカードを二種類取り扱っています。今回はETCコーポレートカードについて切り替えた事により、高速利用料金が今までより削減になったケースをご案内致します。

組合員様からの
ご相談

ETC(UC)カード4枚利用。毎月の利用額は10万円。
ETCカード4枚の内、1枚月4万円ご利用のETCカードがありました。

次の様な確認をさせていただきました

確認

1 複数車両での使い回しは？

今回のケースでは、一台の車両で固定して使用しているとのことでした。

確認

2 使用車両の名義は？

今回の使用車両は、車検証の使用車者欄の名義が組合員名義でした。

使用車両の確認内容とは？

車検証の使用車者欄の名義が組合員名義の車両（車検証の使用車者欄に記載がない場合は、所有者欄が組合員名義の車両）

確認

3 一台当たり月3万円の利用を超えているか？

今回は一台当たり月4万円との事でした。

※割引率(割引対象額)とは？

ご利用額	既存ETC割引率
～5千円	無し
5千円～1万円	10%
1万円～3万円	20%
3万円～	30%

割引対象道路

- NEXCO高速道路 (東日本・中日本・西日本)
- 首都高速道路
- 阪神高速道路
- 本州四国連絡高速道路

※ETC2.0(事業用車両)・首都・阪神・本四の割引率は上記と異なります。(1台月間利用3万円以上が条件となります)

では実際にどのくらい削減になったのでしょうか？

②の割引率を基に計算

月間利用額を分解して、それぞれの割引率で計算をします。

$$(5,000円 \times 0\%) + (5,000円 \times 10\%) + (20,000円 \times 20\%) + (10,000円 \times 30\%) = 7,500円$$



現在ご利用のETC(UC)カードの割引額は
月間利用額 × 4%

$$40,000円 \times 4\% = 1,600円$$

現在ご利用のETC(UC)カードから
ETCコーポレートカードへ切り替えた場合

$$7,500円 - 1,600円 = 5,900円$$

なんと!!
年間70,800円
経費削減!

解決!

ご相談いただいた組合員様は、早速現在ご利用のETC(UC)カードからETCコーポレートカードへ切り替えをしていただき、経費削減になったとお喜びになっていました。

※コーポレートカード切り替えにはその他条件がございます。ご不明な点がございましたら、組合事務局及び担当者までお問合せください。

(道央情報サービス協同組合 川村和則)

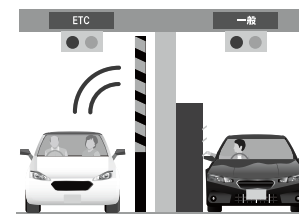
中京圏の

新たな高速道路料金について

2021年5月1日0時から中京圏の高速道路料金が変わりました。中京圏の高速道路をご利用いただく組合員様はご一読ください。詳細は、NEXCO各社のドライバーズサイト等をご覧ください。

1 対距離制を基本とした料金体系へ整理・統一

これまでの中京圏の高速道路は、整備の経緯の違いなどから複数の料金水準や、対距離料金と均一料金の路線が混在しておりました。今回、東海環状自動車道を含むその内側の高速道路の料金水準が、「大都市近郊区間」の水準を基本とし、ご利用距離に応じた料金に整理・統一されました。



5月1日からご利用距離に応じた料金



2 起終点を基本とした継ぎ目のない料金へ

都心部周辺の渋滞を避け東海環状道などに迂回しても、料金面で不利にならないよう、経路にかかわらず起終点間の最短距離を基本とする料金になりました。ただし、都心部経由の料金の方が高い場合は、都心部経由の料金は引き下げになりません。

3 割引の注目ポイント

ETC2.0割引が適用になります。

①東海環状自動車道

ETC2.0車載器搭載車両(全車種)を対象に、ETC2.0割引(地方部区間の料金水準の料金に割引)が適用になります。

ETCコーポレートカードを使用するETC2.0車載器搭載車両を対象として、大口・多頻度割引が適用になります。

②伊勢湾岸道路(東海JCT～飛鳥JCT、愛称:名港トリトン)

車両ごとの伊勢湾岸道路の月間利用額に応じ、右表の割引率が適用されます。当組合の請求書ではカード別に「一般有料」の欄に表示されます。なお、割引の計算は他の高速道路(NEXCO高速国道や一般有料道路(東京湾アクアラインや京葉道路等)とは合算しません。

月間利用額(車両単位)	割引率	都心環状線と連続して通行した割引率
5,000円以下の部分	0%	0%
5,000円超～20,000円以下の部分	11.9%	6.9%
20,000円を超える部分	18.8%	13.8%

(高橋尚志)

日産ディーゼル U680型、UG680型

【1959年～1969年】

日本唯一の2サイクルディーゼルエンジン 「UD」は信頼のシンボルマーク

大型トラックについて「UD」マークをなんの違和感もなく見ているが、一体何を表しているのだろうか。「UD」はエンジン形式であり、1955年に民生ディーゼル工業が開発した2サイクルのディーゼルエンジンである。2サイクルディーゼルエンジンは掃除方式によってユニフロー・スカベンジング、クロス・スカベンジング、ループ・スカベンジングの3種に大別されますが、UDエンジンはなかでも、もっとも掃除効果のよい孔掃気頭上弁排気式ユニフロー・スカベンジング方式を採用しています。UDエンジンとはこの「Uniflow Scavenging Diesel Engine」の頭文字をとり、名付けたものです。「UD」エンジンは4サイクルエンジンに比べ出力特性に優れており、6気筒エンジンが必要なケースでも4気筒ないし3気筒で対応が可能であることから小型化が可能となり、その分積載量が確保できることから1960年代に爆発的なヒットとなったものです。民生ディーゼル工業は1935年に日本ディーゼル工業として発足、その後鐘紡の資本が入り鐘淵ディーゼル工業となり、航空機にも利用されるユーカンス型の対向ピストン型エンジンを手がけていました。最初のヒット作は富士産業(中島飛行機系)と共同制作したモノコックボディーのバス「コンドル」であった。その後日産にエンジンを納品することになったが、当時の日産はダットサンに注力しトラックは外部委託する方針を出しており、日産がシャシーを供給し民生に生産を委託して販売をすることとなった。1960年に民生ディーゼル工業は日産ディーゼル工業と改名し日産のトラック部門を担うこととなる。写真の680型トラックは来るべく1960年代に備えて日産が全面的に新設計した車両であり、外観的な一番の特徴は初代セド



写真は日産ディーゼルUG680型6トン積

リックより約1年早く国産車としては初めて採用された縦デュアルヘッドライト。その他、2分割ながら大きく左右に湾曲した曲面ガラスを使用したパノラマウィンドウやフェンダー上に独立して付けられた橙色のウインカーも特徴であった。機構的には登場時点では最強だったガソリン車用の3956cc125馬力エンジンと三菱製ディーゼルエンジン110馬力であったが、民生が開発したUDディーゼルエンジン3706cc120馬力をラインナップさせ大成功となった。その後、燃費性能、排ガス問題から1970年を目途に4サイクル化を図ることになるが、ディーゼル専門メーカーとしていち早くターボ化、排ガス対策についてもアドブルーによるDPFの開発など業界をリードしていく。日産自動車の経営危機から「ボルボ傘下」となり「UDトラックス」となったことも記憶に新しいところであるが、2020年に今度はいすゞ自動車の傘下となった。名称や資本系列は変わってもそのディーゼルエンジン技術にかける意気込みは常に「UD」マークとともにあった。

(岩田一典)

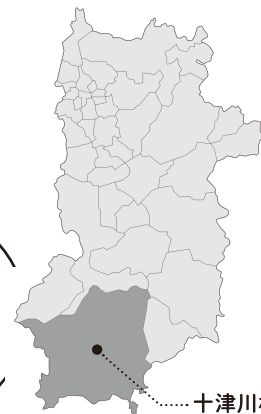
乗り換えなしの 日本一長い路線バス

奈良県の近鉄大和八木駅から和歌山県のJR新宮駅までを結ぶ八木新宮特急バスは、高速道路を使用しない路線バスとしては日本一の走行距離を誇ります。(東京～軽井沢間に匹敵)

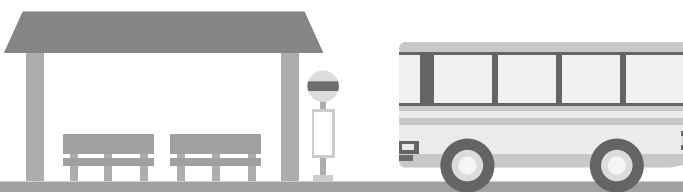
その距離は166.9km、停留所の数は165。出発から到着まで3回の休憩を挟んで、所要時間約6時間半、2日間有効、途中下車可能な「168バスハイク乗車券」5,250円がお得。

国道168号がメインのルートで、奈良県最南端の*十津川村を抜けて和歌山県に入り、新宮市へと至ります。延々と山道が続き、途中には「日本最長の生活用鉄線吊り橋」と世界遺産「紀伊山地の霊場と参拝道」や温泉地等もあります。

乗客は地元の学生や高齢者が多いとのことですが、近頃はこのバスに乗る目的で始発から終点まで乗り通す人も増えている模様です。



十津川村は琵琶湖や東京23区より広いのです!



実家の本棚 Vol.4

タイトル
PAPER MONEY
ペーパーマネー

アダム・スミス 著 風間貞三郎 訳
TBSブリタニカ1981年12月

実家に置き去りにしていた本、整理したはずの本が出てくることはないでしょうか？
また処分しようとした本を読み返し整理にならないこともありますか？ そんな懐かしい書籍をご紹介します。

「たとえひとりひとりの行動が利己的な動機によるものであっても、それが無数に集積されると、個々人の意図とはまったく関係なく、社会全体の利益となる」スミスが『国富論』(1776年)で説いたこの理論は、その後ひとり歩きするようになり、今では市場経済システム全体が「神の見えざる手」によってコントロールされているという、スミス解釈が一般的になっています。

著者は上記に述べた国富論「神の見えざる手」で有名な「一般理論」のアダム・スミスではなく、「マネーゲーム」「スーパーマネー」等のベストセラーをアダム・スミスの名で著したジョージ・グッドマンである。インフレ、オイルダラー、ユーロダラー、OPECの台頭の中、ニクソンショック以降、固定為替相場からフロート制に移行、金との兌換を絶った基軸通貨ドルの凋落や終末的なフィクシオンとして「手押し車いっばいの金」、「OPECはどのように発足し発展し市場最大の富を移したのか」等の命題にユーモアを交え明快に分析している。「株式市場の月曜の朝どういう手を打つか」、「なぜ家は、家以上の価値を持つようになったのか」はリーマンショックやサブプライムローン問題に通じている。世界大恐慌の影響により経済学者が複雑な指数、乗数を持ち出す中「ケインズ」はこう言っている。「何者も必要ないし何物も役に立たない……ほんのささやかな、明確な思考以外は」。そして世界はケインズ経済学の下世界大恐慌を脱した。この著書が発行された40年後の本日も、世の中は経済学者に太鼓判を求めようとするが、経済学者の発言は自信がなく、滅亡論者の意見が台頭することを繰り返している。著書の冒頭でアダム・スミスはこう言っている。「事態がそんなに悪くないとしたら、なにもそんなに憂鬱にならなくてもいいのではないか」。事実、コロナ禍の中実体経済は混沌としているが、ニューヨークのマーケットは絶好調である。我々ももっと自信を持って良いのではないかと、その声が40年前から聞こえてくるかの様な1冊である。

(岩田一典)