

組合員皆様の保養所 *Sakura Resort Hotel Ishigaki*  
 さくらリゾートホテル石垣



社内研修や記念旅行、  
 永年勤続・優績者への表彰制度に……  
 日本最南端の楽園「石垣島」で  
 くつろぎの時間をお過ごしください。

ゴールデンウィーク期間の組合員様ご利用室料を  
 下記の通りとさせていただきます。

令和5年4月28日(金)～令和5年5月7日(日) 10日間

| 客室料金<br>(税込) | 区分       | 料金      | ゴールデンウィーク期間中 |
|--------------|----------|---------|--------------|
|              | Aタイプ(2人) | 9,600円  |              |
| Bタイプ(2人)     | 14,400円  | 21,600円 |              |
| ロフトなど(1人)    | 2,500円   | 4,000円  |              |
| Aタイプ(1人)     | 7,800円   | 11,700円 |              |
| Bタイプ(1人)     | 12,600円  | 18,900円 |              |

土曜・日曜・祝日の前日の割増料金は1,000円となっております。

＼ ご来館いただく皆様へ /

新型コロナウイルス  
 感染症拡大防止対策

お客さまが安心してご利用いただけるよう  
 以下のとおり徹底しております。

- 各フロア、客室への消毒液の設置
- 1時間おきに  
共有スペースの消毒及び換気
- 来館時及び帰館時に検温の実施
- お食事の際の時間制限及び人数制限
- お食事の個別対応
- お客様のチェックアウトから3日後の  
健康確認のご連絡



アソシエーションニュース  
*Association*  
**NEWS**

エス・バイ・エス事業協同組合

組合だより

2023  
**1**月号  
 季刊



CONTENTS

- 新年のご挨拶
- 大阪本部移転のご案内
- 組合員様ご紹介 vol.11
- ホテル提携のご案内
- 高速道路料金所のETC専用化について
- 名車ファイル vol.23

Association NEWS

組合だより

令和5年1月18日発行

[発行者]

エス・バイ・エス事業協同組合

北海道  
 本部

札幌市中央区南3条東4丁目3-6 さくら総合会計第2ビル  
 TEL:011-223-1460 FAX:011-223-3031

東京本部

東京都港区浜松町1丁目24-8 オリックス浜松町ビル6階  
 TEL:03-6402-7541 FAX:03-6402-7542

大阪本部

大阪府大阪市東淀川区東中島1丁目18番5号 KITENA新大阪 9階  
 TEL:06-6195-7871 FAX:06-6195-7872

SBYS JIGYO Cooperative

# 新年のご挨拶 *New Year Greeting*

明けましておめでとうございます。

令和5年の年頭に当たり、皆さまに謹んで新年のお祝いを申し上げます。  
皆さまにおかれましては、新春を清々しい気持ちでお迎えのことと、心からお慶び申し上げます。

昨年は、新型コロナウイルス感染症が収まる気配もありましたが、11月以降、北日本を中心に第8波も意識される感染症拡大が起きました。また、ロシアのウクライナ攻撃に端を発する、原油高・資源高は世界経済を襲い、未だ出口の見えない状況です。我が国の経済については、日米中央銀行の金利政策の差から大幅な円安が進み国力の低下も意識されています。当組合の主力取引先である中小企業につきまして日銀は、支援策について延長はするものの本年3月末までに終了しますが、引き続き中小企業などの幅広い資金繰りニーズに応えるため現在実施している資金供給の仕組みを拡充するとしています。このような厳しい経済環境下ではありますが、当組合の組合員は1500名を越え主力事業の高速道路の利用額においても初めて150億円の大台を越えることが出来ました。これもひとえに組合員の皆様にお力添えいただいたお陰であり感謝に堪えません。

今年の干支は「兎」です。兎の文字は「冬の門が開き、飛び出る」と言われており、まさに出口の見えない状況の中、大きな飛躍の年となることが期待されます。厳しい環境下、当組合として微力ではありますが、本年も組合員様のために何ができるかを常に考え、引き続きサービスの拡充に努めてまいります。

結びに当たり、皆さまにとって令和5年が活気ある、実りあふれる素晴らしい一年となりますことを心からお祈り申し上げ、新年のご挨拶とさせていただきます。



エス・バイ・エス事業協同組合 理事長

松浦 良一

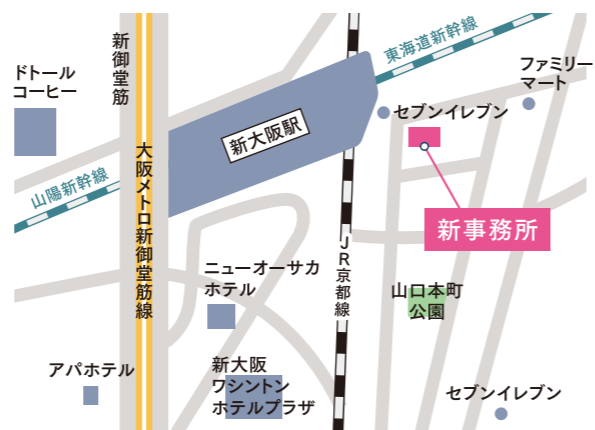
## news

大阪本部

### 事務所移転のお知らせ

組合事務所(大阪本部)は、下記の場所に移転しました。  
令和4年12月12日より新事務所で営業しています。

〒533-0033  
大阪府大阪市東淀川区東中島  
1丁目18番5号 KITENA新大阪9階  
TEL 06-6195-7871 FAX 06-6195-7872



(高橋尚志)

組合員様ご紹介 Vol.11

エスポラーダ北海道

## 「北の空に輝く北極星の様に、強く輝く戦士」

2008年3月に設立。2009年からFリーグ(日本フットサルリーグ)に参入しています。チーム名のespolada(エスポラーダ)はポルトガル語でestrela polar(北極星)とsoldado(戦士)を合わせた造語。「北の空に輝く北極星の様に、強く輝く戦士」という意味が込められています。

エスポラーダ北海道の最大の特徴は、選手全員が北海道出身(現所属選手の出身地:札幌市、旭川市、帯広市、苫小牧市、枝幸町、幕別町、上ノ国町)ということ。

チーム結成当初からのこだわりであり、道民のみなさんに愛され、道産子の目標となるような選手・クラブを目指しています。中には、みなさんと同じ学校を卒業した選手がいるかもしれません!ぜひ会場へお越しいただき、エスポラーダ北海道へのご声援をよろしくお願いいたします!



試合の詳細は  
コチラから



## ~全試合「ABEMA」で生中継!~

今シーズンは、インターネットテレビ局「ABEMA」で、Fリーグの全132試合を無料生中継!登録は一切不要!いつも応援くださっている皆さんも、まだ会場に来たことがない皆さんも、ぜひアプリをダウンロードして、お好きなデバイスで「ABEMA」をご視聴いただきながら、選手たちへのご声援をよろしくお願いいたします!

Abema TV  
はコチラから



エスポラーダ北海道 Espolada Hokkaido

- 設立 2008年3月6日
- 所在地 〒063-0003 北海道札幌市西区山の手3条2丁目5-5
- TEL 011-676-4730
- ホームアリーナ 北海道立総合体育センター「北海きたえーる」
- チームカラー ホワイト・スカイブルー

LINE



Instagram



Twitter



Facebook



フォロー  
よろしく!



オフィシャル  
キャラクター  
リスポ

©ESPOLADA HOKKAIDO

(岩田一典)

# 宿泊補助券・日帰り入浴無料券のお知らせ



## 第一滝本館

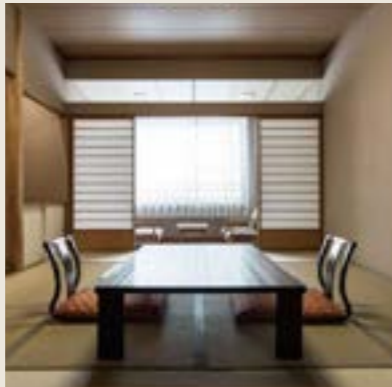
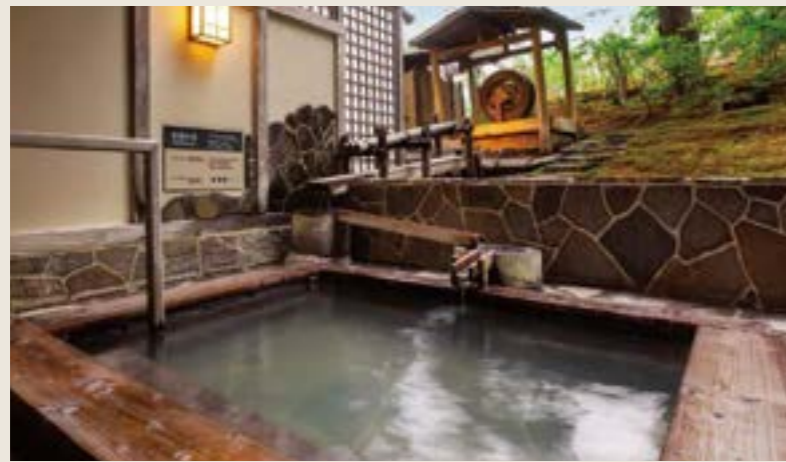
TAKIMOTOKAN  
HOKKAIDO

お好きなききに

35の湯船で24時間

贅沢な5つの泉質を

地獄谷と対峙するロケーション



当組合では、福利厚生事業のより一層の充実を目指し、全国でも有数の温泉地である登別の老舗ホテル「第一滝本館」様のご案内をさせていただくこととなりました。是非ともこの機会に登別の名湯と登別の地獄谷観光をお楽しみください。

### 第一滝本館



第一滝本館のはじまりは妻を思うやさしさでした。1858年登別温泉に湧く霊泉の噂を耳にした開祖滝本金蔵がこの地にたどり着き、妻佐多の皮膚病を癒すための小屋を作ったことから始まりました。その思いは今も滝本の心として受け継がれています。

### 大浴場



絶景を望む大浴場。1,500坪の広々としたフロアには、大小あわせて35の浴槽があり、1日約200万リットルの湯量を贅沢に使用しています。源泉は地獄谷からの引湯と敷地内に自噴する7種類。当館でしか味わえない効能豊かで多彩な泉質を24時間いつでもお楽しみいただけます。湯けむりのむこうに四季の景色を眺めながら「温泉天国」をご堪能ください。

### 客室



地獄谷の絶景が望める客室展望風呂付の特別室や、ワンちゃんと一緒に宿泊頂けるお部屋、2018～2020年にかけてリニューアルした洋室など多様な客室タイプがございます。

### お食事



お部屋食からビュッフェ形式まで、お好みのスタイルでお楽しみいただけます。お部屋食では季節の味覚をふんだんに盛り込み料理人が丁寧に仕上げた本格会席膳をご用意。また、ご家族揃って楽しめるビュッフェメニューや、落ち着いた雰囲気ゆっくりと旬の味覚が楽しめるお食事処などご要望に合わせたスタイルでお食事をご用意いたします。

## 組合補助内容

大人一名様につき  
宿泊代金から**1万円補助**

1万円に満たない料金の場合は、**全額補助**いたします。

※未就学児は、5千円の補助 ※日帰り入浴は、全額補助

※ご宿泊のご予約は、ホテルへ直接お電話いただくか、ホテル公式サイトからご予約下さい。

※他の方法や事前クレジットカード決済プランで予約いただいた場合は補助券をご利用いただけませんのでご注意ください。

### ご注意事項

・補助券は、一法人様につき他社提携施設と合わせて宿泊券は10枚、日帰り入浴券は30枚までとさせていただきます。・ご予約は、公式ホームページもしくはお電話でお願いいたします。旅行代理店(含むインターネット)からの申し込みは対象外となります。・ご宿泊には入湯税がかかります。・GOTOトラベル等の各種キャンペーンとの併用は原則可能です。詳しくは、「第一滝本館」様にお尋ねください。・ご利用可能期間：2023年1月1日～2023年3月31日ご利用分まで



第一滝本館  
TAKIMOTOKAN  
HOKKAIDO

〒059-0551 北海道登別市登別温泉町55番地  
☎ 0120-940-489 [10:00-17:30]



# 高速道路料金所の ETC 専用化 について

高速道路料金所の ETC 専用化について、渋滞の解消や将来的な管理コストの削減、感染症感染拡大下における接触リスクの軽減等を目的に、令和2年12月、国土交通省より料金所の ETC 専用化に向けたロードマップが示されました。令和4年12月現在、NEXCO 東日本2カ所、NEXCO 中日本3カ所、首都高速35カ所及び阪神高速5カ所の料金所において、ETC 専用化されております。

各道路会社で導入状況に違いが見られますが、NEXCO 西日本では2023年春から11カ所の料金所で ETC 専用化されることが発表されるなど、ロードマップに沿った ETC 専用化が進んでいます。



## ETC 専用化のロードマップ

|             | 料金所数 | 2020年度 (R2年度) | 2021年度 (R3年度) | 2022年度 (R4年度)                       | 2023年度 (R5年度) | 2024年度 (R6年度) | 2025年度 (R7年度) | 2026年度 (R8年度) | ... | 2030年度頃 (R12年度頃) |
|-------------|------|---------------|---------------|-------------------------------------|---------------|---------------|---------------|---------------|-----|------------------|
| NEXCO (首都圏) | 147  | 導入準備          |               | 首都圏(圏央道及びその内側)<br>順次拡大(7~8割程度)      |               |               |               | 順次拡大 ▶ 全線     |     |                  |
| NEXCO (中京圏) | 71   | 導入準備          |               | 中京圏(東海環状及びその内側)<br>順次拡大(8割程度)       |               |               |               | 順次拡大 ▶ 全線     |     |                  |
| NEXCO (近畿圏) | 94   | 導入準備          |               | 近畿圏(京阪神地区及び京奈和道の内側)<br>順次拡大(7~8割程度) |               |               |               | 順次拡大 ▶ 全線     |     |                  |
| NEXCO 3社・本四 | 883  | 導入準備          |               | 数箇所導入 ▶ 運用状況や各地域の特性等を考慮しつつ順次拡大      |               |               |               |               |     | 全線               |
| 首都高         | 181  | 導入準備          |               | 30箇所程度で順次導入                         |               | 順次拡大(9割)      |               | 順次拡大 ▶ 全線     |     |                  |
| 阪神高         | 144  | 導入準備          |               | 5箇所程度で導入                            |               | 順次拡大(8割程度)    |               | 順次拡大 ▶ 全線     |     |                  |

## ETC 専用化の主な課題と対応方針

- 1 クレジットカードを作れない方への対応 → クレジットカード不要の「ETC パーソナルカード」の利便性向上
- 2 ETC 車載器非搭載の方 (高速道路利用・運転頻度が低い方等) への対応 → ETC 車載器の購入費助成による負担軽減
- 3 非 ETC 車の誤進入等への対応 → ・当面の間、料金精算機との併用を検討  
・車両ナンバー情報をもとに事後徴収する対応を今後検討

## 将来的な検討事項

以下について、ETC 専用化等の進展を踏まえ、引き続き検討

- ETC 車と非 ETC 車の料金徴収コスト差を踏まえた非 ETC 車の割増負担。
- 管理コストの低減状況を踏まえた利用者への還元策。
- 将来的な本線料金所の撤去。

非 ETC 車については、道路によっては現在も上限料金を徴収される他、左記割増負担が検討されるなど将来的にもコスト増が予想されます。ETC 専用化の進捗状況も踏まえ、利用頻度の低い非 ETC 車についても ETC 車載器搭載の検討が必要となってくるでしょう。



※令和2年12月17日開催第46回国土幹線道路部会配布資料より一部抜粋

# 初代 スバル・サンバー

【1961年~1966年】

抜群のバランスと低重心、  
圧倒的な登坂能力を誇る農道のポルシェ

一台の軽自動車がかぶるようなサスペンションで、濺々と白煙を吐きながら急な悪路の雪道をもとせずスノータイヤなしで疾走する姿が昭和30年代にあった。

倒産の危機からスバル360の爆発的ヒットで復活した富士重工(現在のSUBARU)は本格的な軽4輪商用車の開発を行う。当時のスズキが「スズライト」で行った以上に、商用車専用を意識したものであった。開発者は「スバル360」の開発者であった百瀬 晋六であり、「エンドレス百瀬」の異名を持ち、妥協を知らない男であった。当時乗用車から発展する商用車が多い中、シャーシはラダーフレームを採用し、当時はなかったキャブオーバースタイルで、エンジンは「スバル360」譲りの混合オイル仕様の2サイクル空冷直列2気筒EK31型で16馬力から18馬力に強化されていた。サスペンションは「スバル360」と同様のトーショナバーを使用した四輪独立懸架と、当時の国産車の多くがリーフ・リジッド方式を採用する中異色であった。軽トラックのRR方式は東急くろがねの「くろがねベビー」が採用していたが、4サイクルの縦置き方式であることからエンジンにスペースを取られていた。サンバーのエンジンは横置きで重心が低くレイアウトされていることもあり、狭いと認識されなかった。むしろ、横の「あおり」からの積み下ろしは、荷台が低く好評であり、エンジン部分と同じ高さに蓋をしてフラットな荷台として使用するユーザーも多かった。トラックはお尻が軽く冬道では駆動に苦労することが多いが、サンバーはRR方式であることから駆動力において有利であった。当時の日本では商用車のスノータイヤは始めてチェーンを巻くのが一般的であったが、チェーンがなくても多少の雪道であれば走る事が出来た。



写真はスバル・サンバー低床車

又、サスペンションは商用車用に強化されたとはいえ、「スバル・サスペンション」は健在でガラスや豆腐など壊れやすいものであっても安心して運べると評判であった。設計思想の中で、「スバル360」と同様にバランスの取れた車を目指すことがかけられ、車両重量は395kgと他社の軽四輪トラックより実に100kg以上軽く作られていた。その後スバルの乗用車がFFに変わり、排ガス対策でエンジンが4サイクル4気筒に変わっても、「サンバー」はRRレイアウトを守り抜き、農道のポルシェと言われていた。

2009年SUBARUは軽自動車から撤退し、ダイハツ工業からのOEMを受けることとなる。農道のポルシェと言われた「サンバー」も2012年に惜しまれつつ自社開発を終了し、ダイハツ工業からのOEMを受けることになってしまった。完全に「サンバー」の遺伝子は消滅してしまったかに思えたが、赤帽車はその激しい使用方法から、「サンバー」だけがエンジン及びシャーシを強化した赤帽専用車を製造していたことから、「ダイハツ・ハイゼット赤帽専用車」にその精神は引き継がれている。

(岩田一典)